

RETIGA™

The RETIGA R series Cooled CCD Camera from QImaging

光学顕微鏡アプリケーションに最適化された Cooled CCD カメラ

高価な実験装置は偉大な科学を創り出しません。しかし、真実を語る為には、正確で高精細なイメージングやドキュメンテーションを入手する為に必要なツールがとても重要となります。

QImaging社は、プラグ・アンド・プレイで素早く正確で高感度なイメージングが可能なツールをあなたへ提供します。

RETIGA Rシリーズは、最新のテクノロジーのCCDを実装しコンパクトな設計で優れたコストパフォーマンスで多くのインダストリ、ライフサイエンス分野での研究目的に最適なイメージングデバイスです。

高速フレーム

様々なアプリケーションに対応するためCCDからの出力を50MHzデュアルポートのデジタルで高速フレームレートを実現し、USB3.0インターフェイスを経由してコンピュータへ転送されます。素早いフォーカス合わせとサンプルへのフォトブリーチを抑える事が可能です。

微弱光イメージング

電子冷却で長時間露光でもノイズレスのイメージングが可能です。最大量子効率 75% のサイエンティフィックグレードのインターラインCCDでsCMOSを把握するスペックです。

アプリケーション

マルチ蛍光イメージング
タイムラプスイメージング
カルシウムイメージング
レシオメトリックイメージング
FRET
メンブレンダイナミクス
ナノ粒子イメージング
HE染色病理切片カラーイメージング
近赤外蛍光イメージング

Model:
RET-R1-R-M-14-C (monochrome)
RET-R1-R-CLR-14-C (color)



R1™
RETIGA

Model:
RET-R3-R-M-14-C (monochrome)
RET-R3-R-CLR-14-C (color)



R3™
RETIGA

Model:
RET-R6-R-M-14-C (monochrome)
RET-R6-R-CLR-14-C (color)

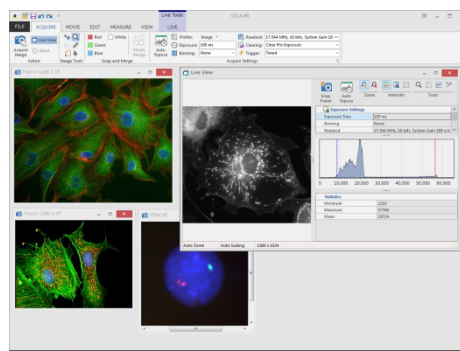


R6™
RETIGA

OCULAR イメージングソフトウェア



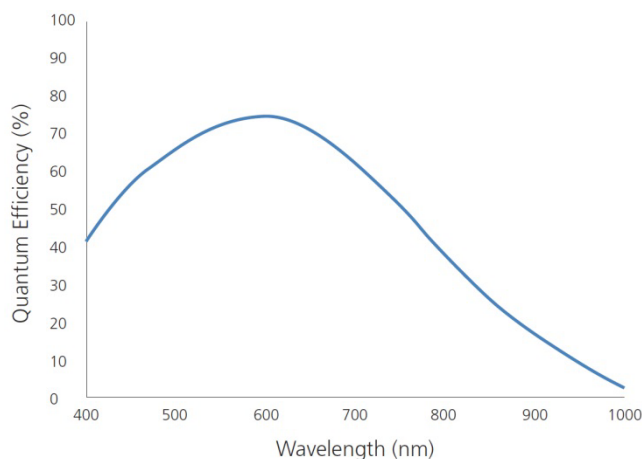
RETIGA Rシリーズには、OCULAR イメージングソフトウェアが付属しています。リボン式のメニューでデザインされ簡単なオペレーションでRETIGAをコントロールします。



機能

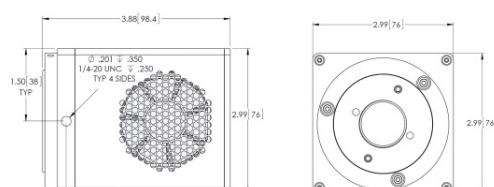
- ライブ表示とスナップ撮影
- ホワイトバランス
- イメージエンハンス
- タイムラプス、ストリーミング撮影
- RGBチャンネル+モノクロ撮影とオーバーレイ
- 簡易的な統計学計測機能
- スケールバー表示
- ズームイン、ズームアウト
- データ変換

モデル	RETIGA R1	RETIGA R3	RETIGA R6
CCDセンサ			
CCD	ICX825 (Color/Mono)	ICX674 (Color/Mono)	ICX695 (Color/Mono)
ピクセル数	1360 x 1024	1920 x 1460	2688 x 2200
ピクセル サイズ	6.45 μ m x 6.45 μ m	4.54 μ m x 4.54 μ m	4.54 μ m x 4.54 μ m
CCDサイズ	8.8mm x 6.6mm	8.8mm x 6.6mm	12.5mm x 10mm
飽和電荷容量	>16,000e ⁻ Single pixel (>22,000e ⁻ with on-chip binning)		
カメラ			
デジタル出力	14 bit		
デジタイザ レート	USB3.0 : 50MHz 高速フレーム レート		
読出しノイズ	<7e ⁻ RMS		
フレーム レート	25fps 40fps(Bin 2x2)	14.4fps 24.1fps(Bin2x2)	7.1fps 12.8fps(Bin2x2)
露光時間	25 μ sec - 60min		
ビニング モード	1x1, 2x2, 4x4, 6x6, 8x8, 12x12, 16x16		
暗電流ノイズ	0.001e/p/s	0.0006e/p/s	0.0007e/p/s
冷却温度 @周囲温度22°C	-15°C	-12°C	-12°C
インターフェイス			
対応OS	Windows7, Windows8, Windows10 @64 bit コンピュータ仕様は営業担当に要確認		
インターフェイス	USB 3.0 (USB2.0 互換 ただし、フレームレートが遅くなります)		
外部同期	Trigger In, Exposure Out, End-of-Frame, Shutter Out Trigger First, Strobe, Bulb		
その他			
取付けマウント	1" Cマウント 光学フォーマット 1/4" - 20 thred, 4 side		
カメラ サイズ	98.4mm x 76mm x 76mm (L x W x H), 0.72kg		
電源	入力: AC100-240V DC7.5V, 2.5A		
定価(消費税別)	¥980,000	¥1,260,000	¥1,520,000



内訳

- RETIGA Rシリーズ Cooled CCD カメラ本体
- AC電源アダプタ
- USB 3.0 ケーブル
- トリガ ケーブル
- OCULAR イメージングソフトウェア
- ソフトウェア開発キット
- 2年間保証



仕様は代表値であり、予告なく変更する場合があります。



〒444-0241 愛知県岡崎市赤浜町蔵西1番地14

シヨ-シンビル

TEL:0564-54-1231

FAX:0564-54-3207

www.shoshinem.com

info@shoshinem.com

東日本営業所

〒273-0866 千葉県船橋市夏見台1-11-32

TEL 080-4008-6499 FAX 047-439-4402

九州営業所

〒811-1215 福岡県筑紫郡那珂川町松原7-25-1301

TEL 092-951-7333 FAX 092-951-7337